

Liebe Interessierte, Kunstschaffende & Studierende,

der gemeinnützige Verein gamesAHEAD e.V. möchte seinen Kreativ-Hub im Pfarrhaus der Pauluskirche erweitern. In Zukunft soll dieser von einer Etage, auf das gesamte Gebäude, vergrößert werden.

Wichtig für uns zu betonen ist, dass wir als gemeinnütziger Verein keine Gewinnabsichten mit dieser "Vermietung" haben, sondern weitere Kunst / Kultur Räume in Trier erschaffen wollen. Aus diesem Grund müssen Interessierte auch irgendetwas mit einem der beiden Satzungszwecke anfangen können:

1. die Förderung von Kunst und Kultur
2. die Förderung der Erziehung, Volks- und Berufsbildung einschließlich der Studentenhilfe

Deshalb hat jeder Raum auch zwei Preise einmal einen vergünstigten Preis, bei dem die Kosten des Raumes subventioniert weitergegeben werden und einen etwas erhöhten Preis für Personen oder Unternehmen mit einer professionellen oder Gewinnabsicht, diese finanzieren die neutralen Quadratmeter wie Küche Bäder und Flure mit.

Nur diese Art von Mieter kann eine Gewerbe-/ Postanschrift erhalten.

Die aktuelle Interessensbekundung dient uns dazu, ob wir diese dann ca. 315 qm gefüllt bekommen. Dabei werden die Räumlichkeiten nach zeitlichem Eintrag der Interessensbekundung vergeben. Dazu noch ein paar weitere Informationen:

Natürlich können Räumlichkeiten auch geteilt werden, wenn die Interessen überschneiden. Außerdem probieren wir die vergünstigten Preise durch Sponsoren noch weiter nach unten zu setzen, hier befinden wir uns jedoch in Verhandlungen. Gebt gerne auch euer Interesse ab, wenn ihr euch dies aktuell nicht leisten könnt und wir probieren im Dialog eine potenzielle Lösung zu finden.

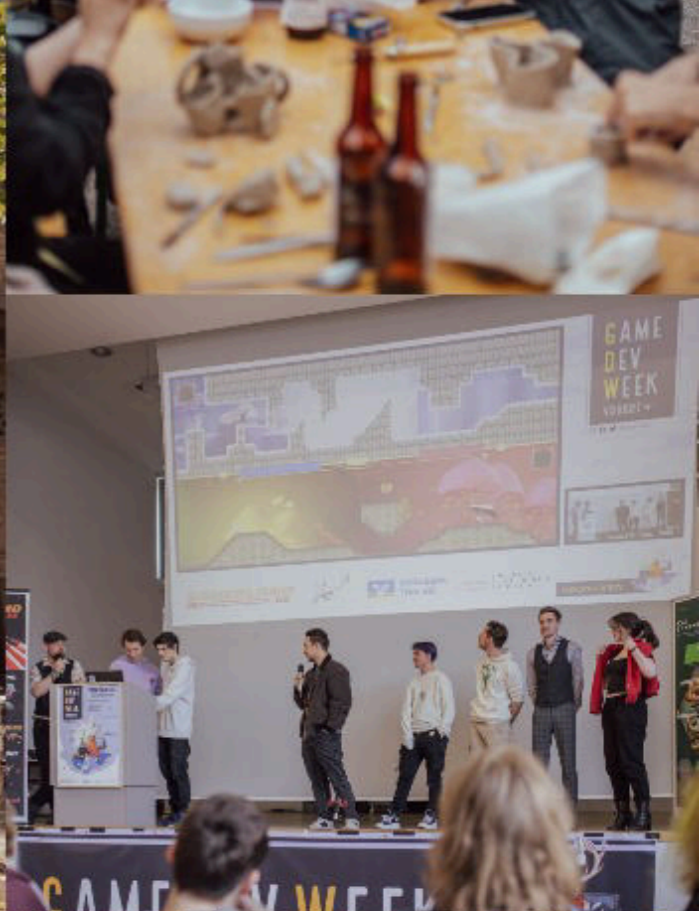
Wir möchten auch noch einmal betonen das es hierbei erstmal nur um eine Interessensbekundung geht und dies keine Zusage für Räumlichkeiten ist. Im nächsten Schritt würden wir uns gemeinsam die Räume ansehen und danach besprechen wie und ob es weiter gehen könnte.

Falls wir euer Interesse geweckt haben, dann füllt uns bitte diese Umfrage aus:

Umfrage

Herzliche Grüße
Euer gamesAHEAD-Team





Hier findet ihr einen von uns erstellten Grundriss der verschiedenen Etagen und der jeweils mietbaren Räume. Ein rotes Kreuz kennzeichnet Räume, die bereits vermietet sind. Raum Nummer 6 im Obergeschoss ist dabei besonders, da er sich innerhalb der Pauluskirche befindet. Im Sommer dient die Pauluskirche als Gemeinschaftsraum und im Winter als Lager, weil der Raum aufgrund seiner Lage stark auskühlt und dann kaum anders nutzbar ist. Im Sommer hingegen ist er einer der angenehmsten Räume in Trier.

Zusätzlich gibt es im Obergeschoss eine gemeinsame Büroküche, die allen zur Verfügung steht. Wir sorgen dafür, dass immer kostenlos Kaffee und Tee bereitstehen.

Bei Bedarf können wir euch auch große Arbeitstische kostenfrei zur Verfügung stellen, davon haben mehrere gespendet bekommen.

Darüber hinaus verfügt unser Gelände über einen rund 750 m² großen Garten und einen rund 250 m² großen Hof. Aktuell befinden wir uns in Gesprächen darüber, in welchem Umfang wir Garten und Hof nutzen können.

Subventionierte Preise

Die in diesem Dokument genannten Beträge entsprechen dem derzeitigen Preis, der bei voller Auslastung die Kosten des Hubs deckt.

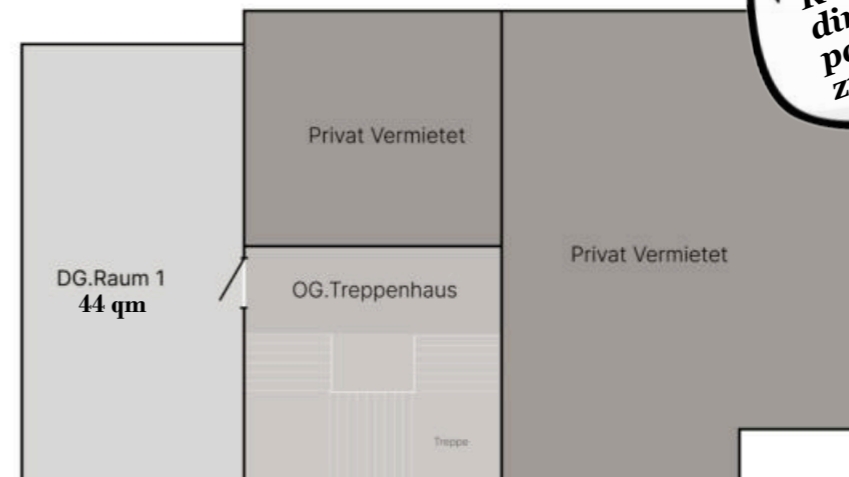
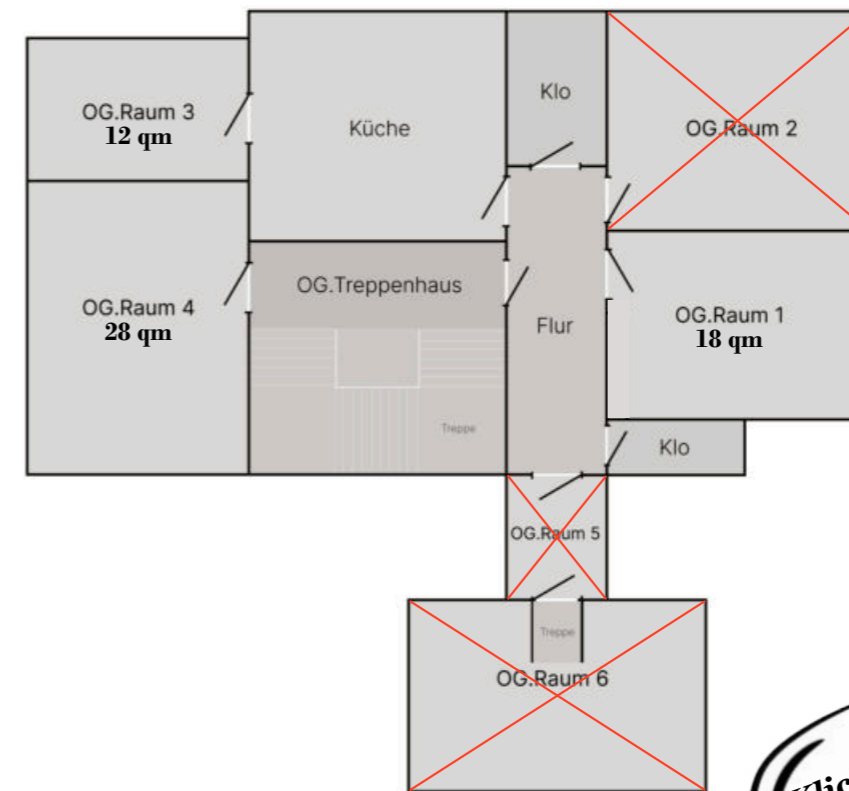
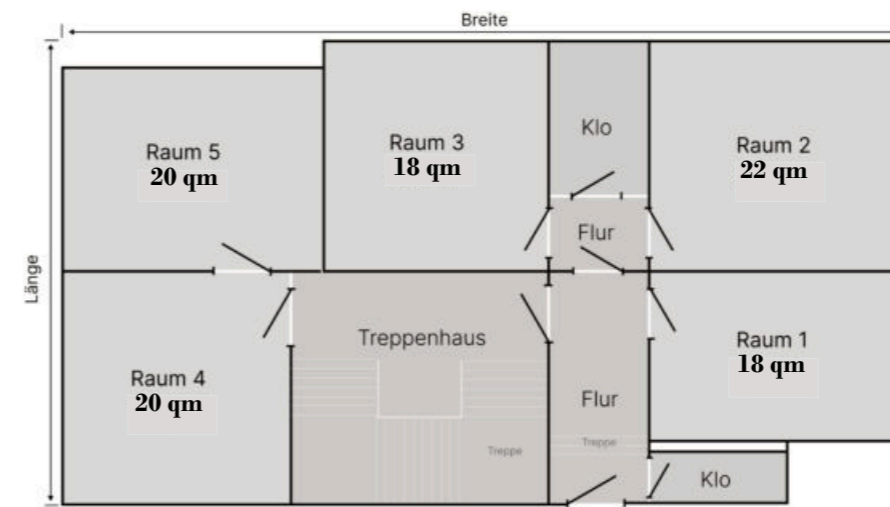
Wir veranstalten einmal im Jahr einen Schülertag in unserem Hub. Sämtliche Gewinne aus diesem Event werden auf die monatlichen Raummieten umgelegt und senken dadurch die Mietkosten. Deshalb erwarten wir von den Mieter*innen, die von Vergünstigungen profitieren, dass sie sich aktiv an diesen Veranstaltungen beteiligen.

Gewinnorientierte Unternehmen und Personen zahlen einen fixen Preis, da hier der Verwaltungsaufwand (beispielsweise durch das Geldwäschegesetz und entsprechende Dokumentationspflichten) deutlich höher ist. Für sie sind keine Vergünstigungen möglich. Die im Raumplan einkalkulierten Vergünstigungen werden entsprechend auf die übrigen Mieter*innen verteilt. Das heißt, der hier angegebene subventionierte Preis kann nur gesenkt werden – nie erhöht.

Hier ein Beispiel für die Berechtigung auf den vergünstigten Preis:

Eine Person, ein Team oder ein Unternehmen ist berechtigt, subventioniert zu mieten, wenn die jährlichen Mietkosten mehr als 10 % des Jahresumsatzes ausmachen würden.

Bei Unklarheiten oder Fragen schreibt uns gerne eine E-Mail an contact@games-ahead.de oder fragt auf unserem gamesAHEAD-Discord-Server nach.





Erdgeschoss



Erdgeschoss - Raum 1

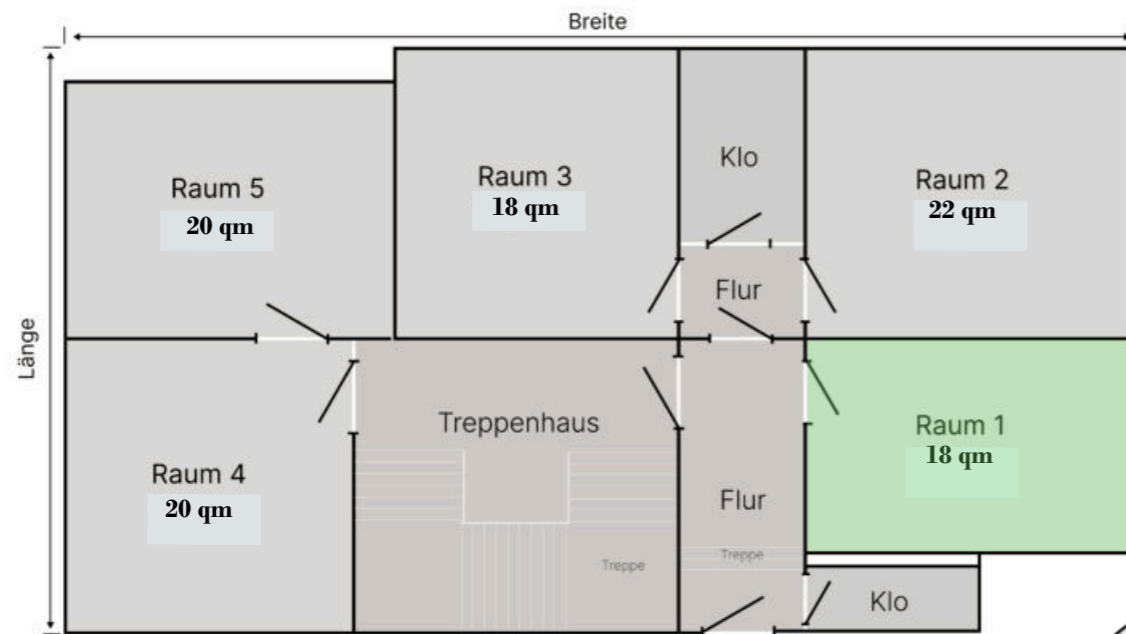
Kosten Unternehmen:

350€

Kosten Subventioniert:

230€

18 qm



Erdgeschoss - Raum 2

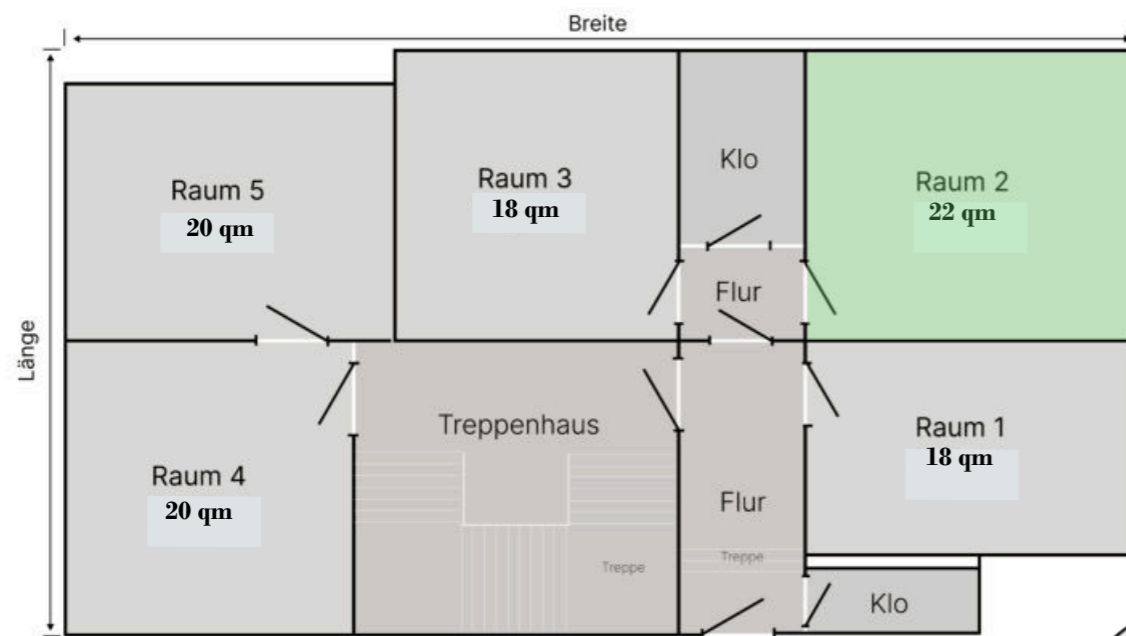
Kosten Unternehmen:

420€

Kosten Subventioniert:

280€

22 qm

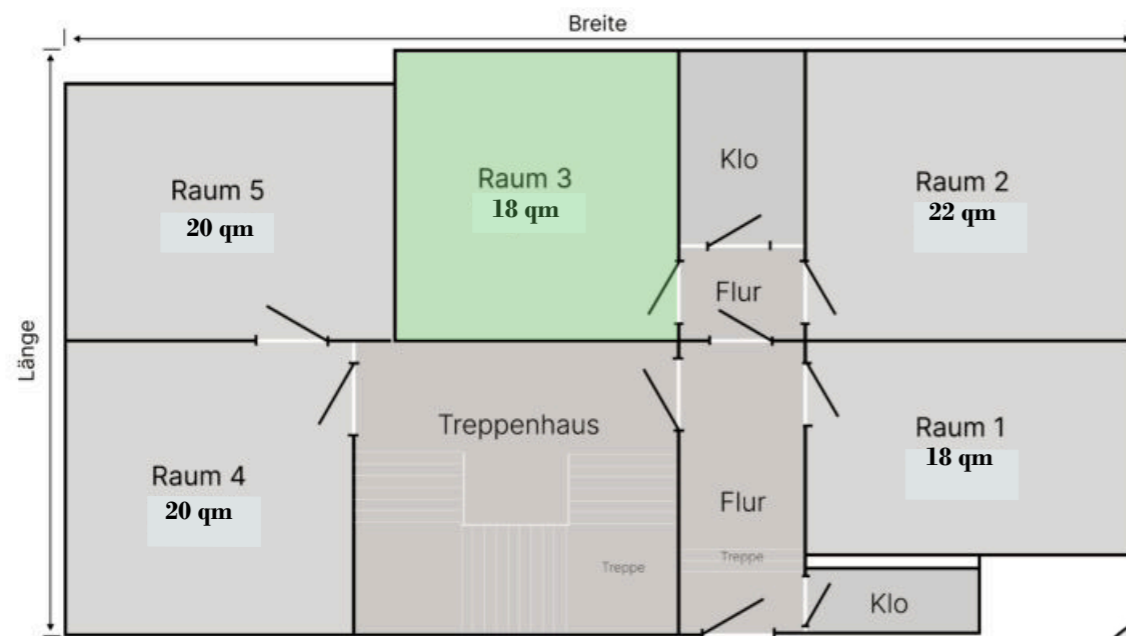


Erdgeschoss - Raum 3

Kosten Unternehmen: **350€**

Kosten Subventioniert: **230€**

18 qm

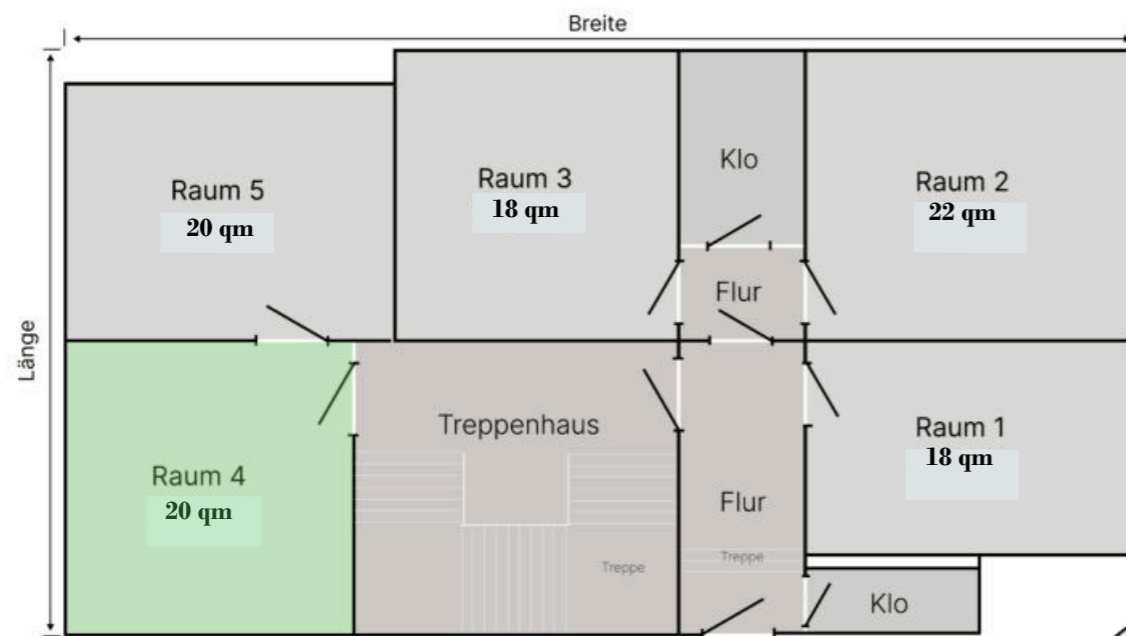


Erdgeschoss - Raum 4

Kosten Unternehmen: **385€**

Kosten Subventioniert: **255€**

20 qm



Erdgeschoss - Raum 5

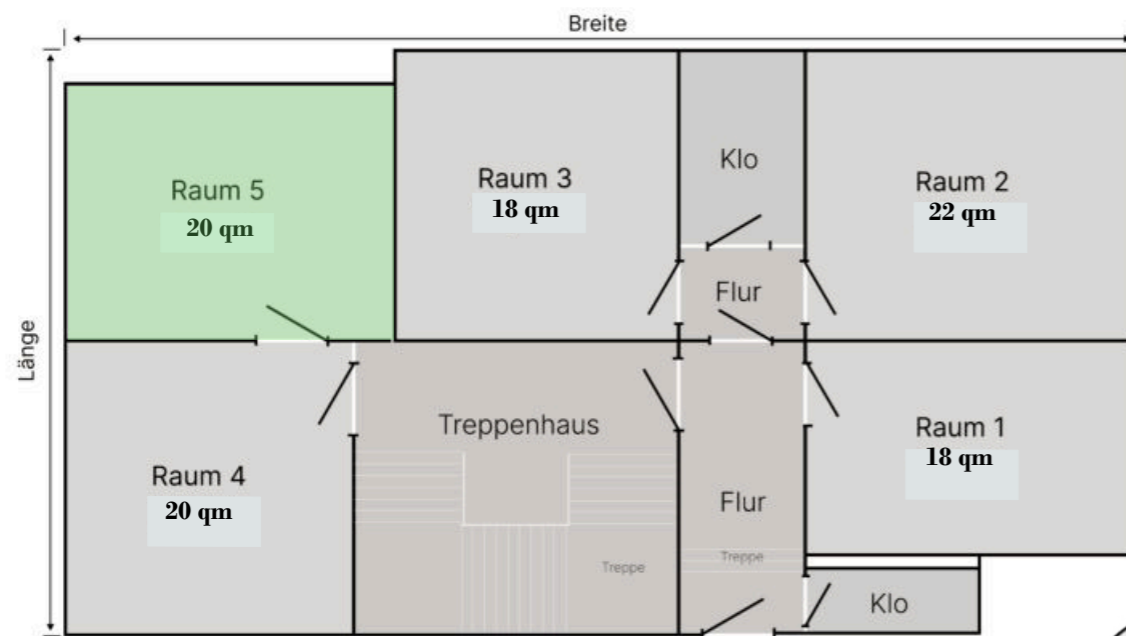
Kosten Unternehmen:

385€

Kosten Subventioniert:

255€

20 qm





Obergeschoss

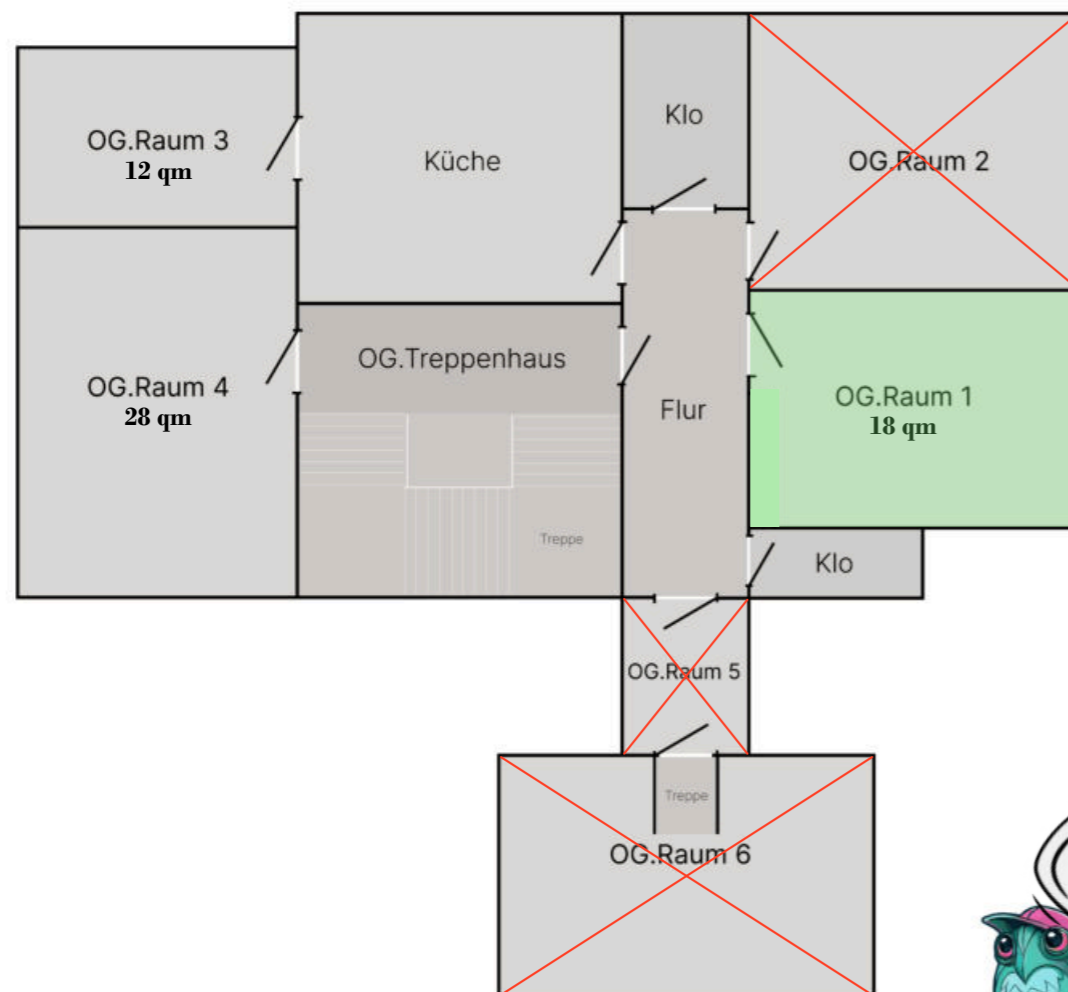


Obergeschoss - Raum 1

Kosten Unternehmen: **350€**

Kosten Subventioniert: **230€**

18 qm

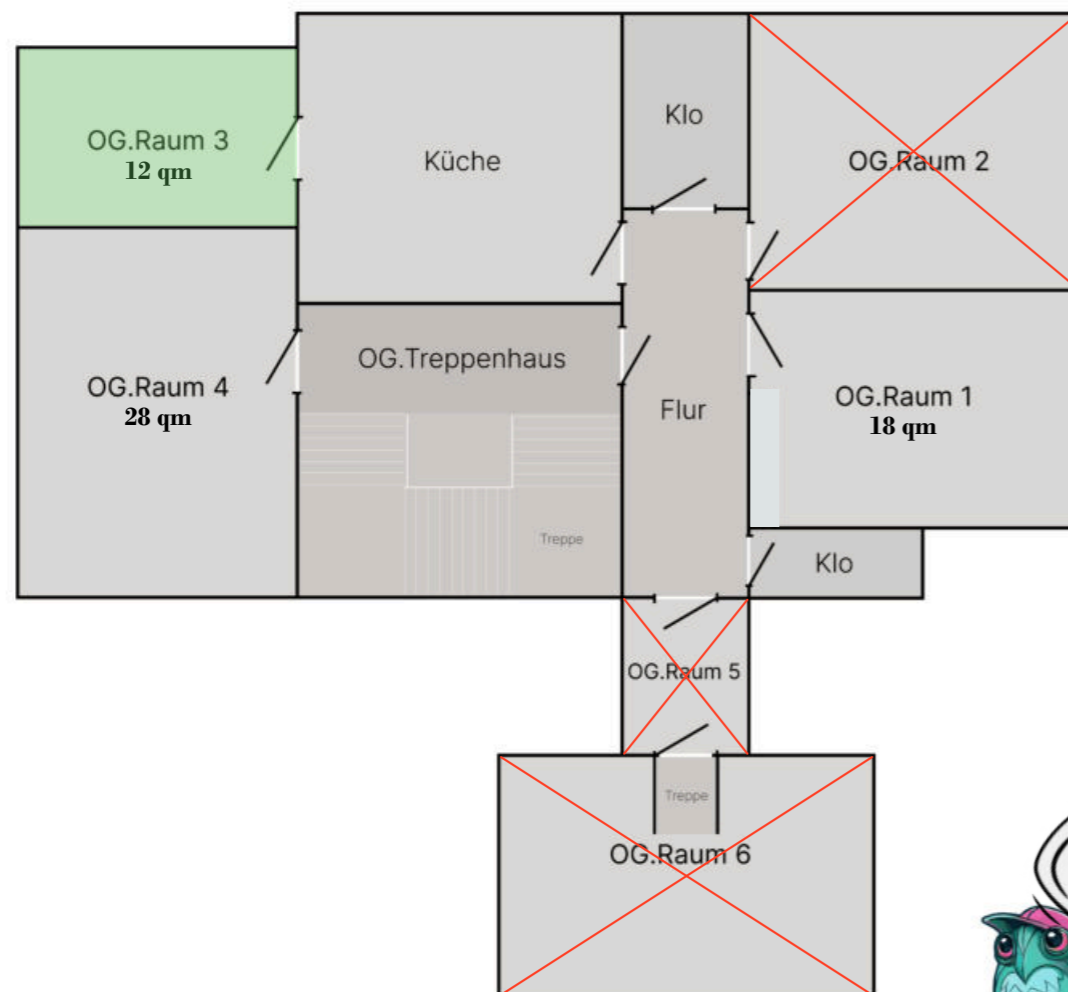


Obergeschoss - Raum 3

Kosten Unternehmen: **240€**

Kosten Subventioniert: **155€**

12 qm

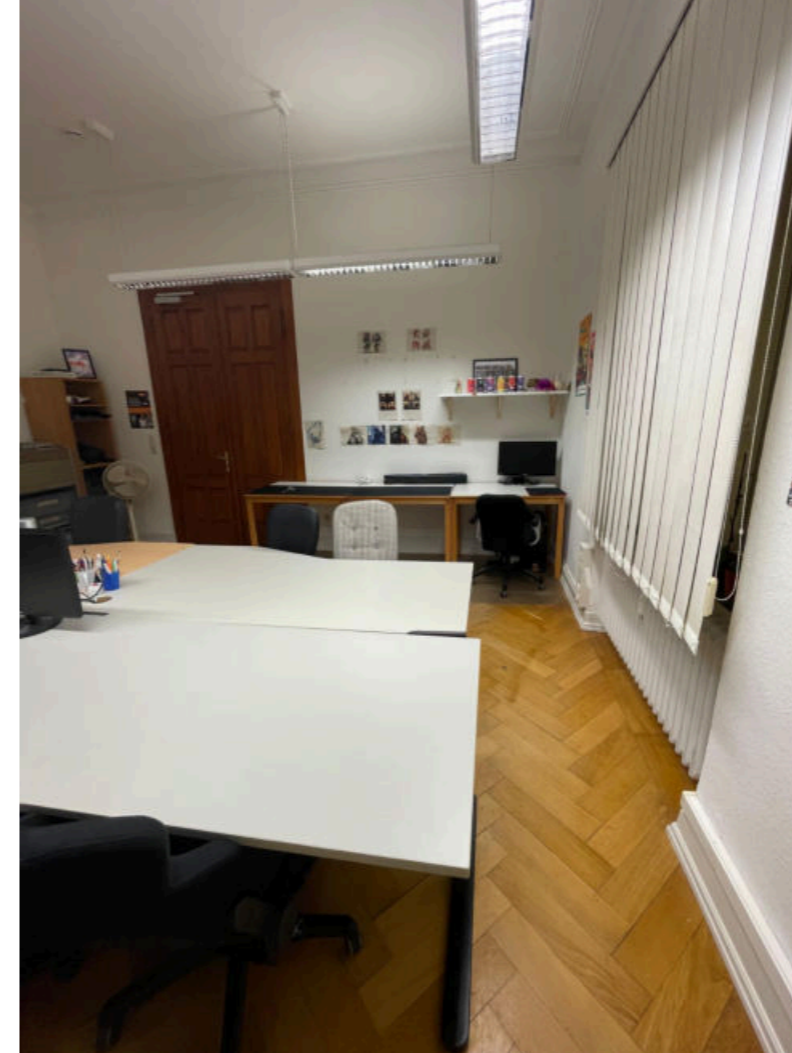
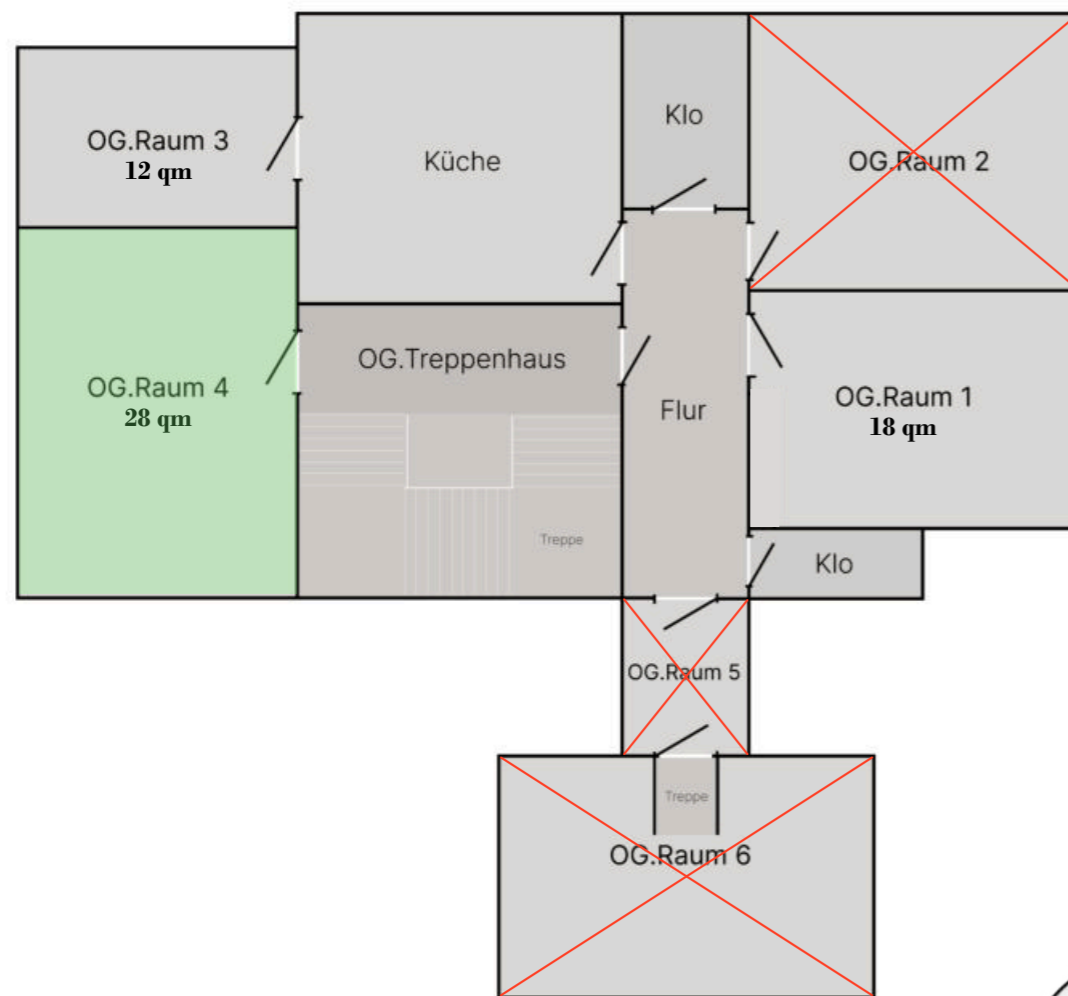


Obergeschoss - Raum 4

Kosten Unternehmen: **550€**

Kosten Subventioniert: **360€**

28 qm





Dachgeschoss



Dachgeschoss - Raum 1

Kosten Unternehmen: **770€**

Kosten Subventioniert: **515€**

40 qm

